



Evropská partnerství v oblasti zdraví

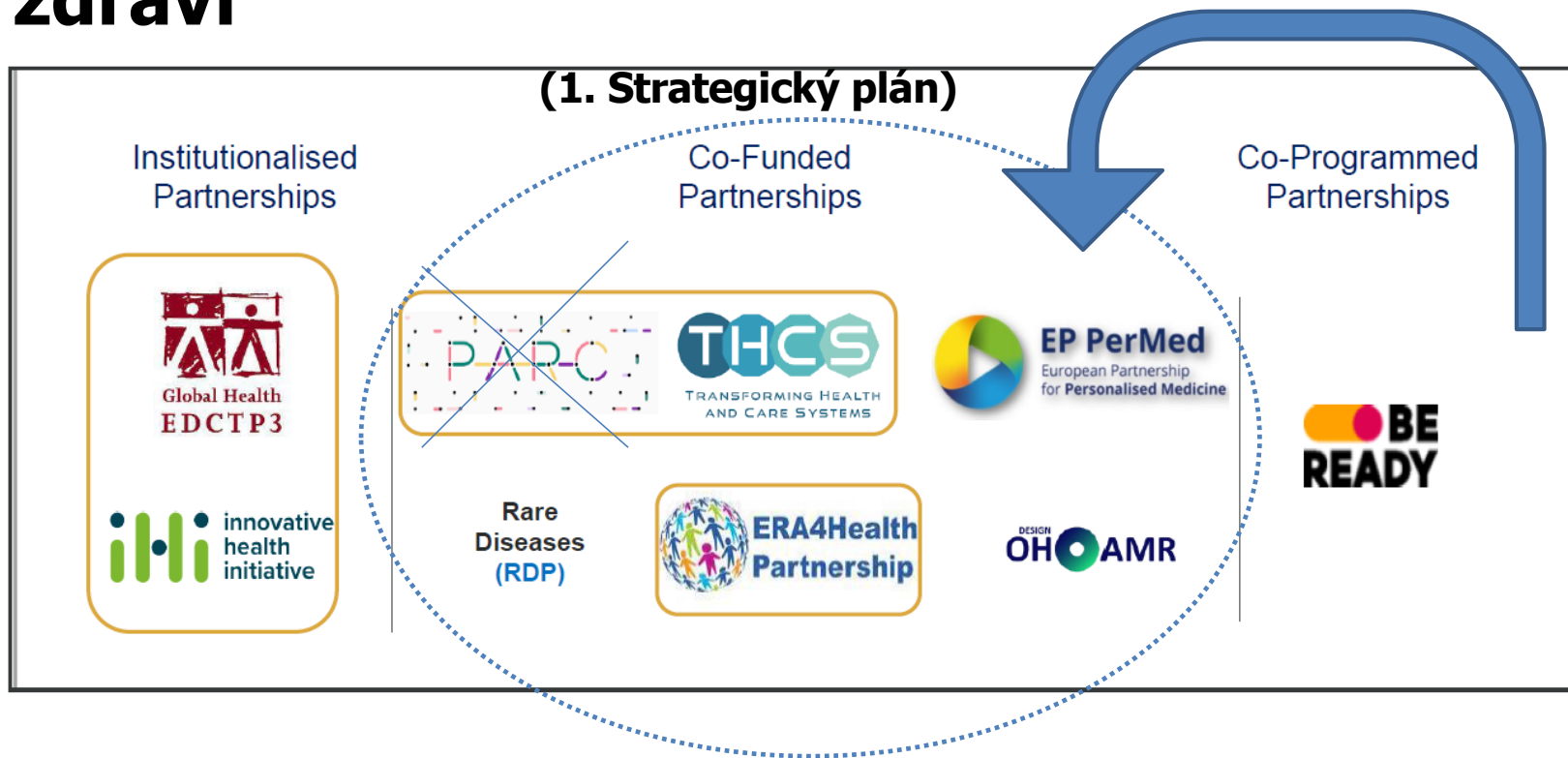
Mgr. Monika Kocmanová

NÁRODNÍ BIOEKONOMICKÝ KONGRES – 12. 12. 2024

ČR (MZ/AZV): partner spolufinancovaných Evropských partnerství v oblasti zdraví

- **PerMed** – od května 2024;
 - **ERA4Health** – od července 2024;
 - **ERDERA** – od září 2024;
 - **THCS** – oficiálním partnerem po podpisu dodatku ke GA s EK, který je v přípravě. Účast ve 3. společné nadnárodní výzvě;
 - **OH AMR** – od počátku příprav 2024;
 - **BE-READY NOW** – od počátku příprav 2024.
-
- **V roce 2025** – v zájmu stát se oficiálním partnerem EP Brain Health

Návrhy Evropských partnerství v oblasti zdraví



Proč Evropská partnerství?



- Řešení složitých problémů vyžadující součinnost velkého počtu aktérů a zemí;
- Zahrnují témata, která **NEJSOU** obsažena v jiných programech Horizontu Evropa;
- Umožnit vstupovat do širokých konsorcií;
- Získat finanční prostředky dedikované EK na implementaci EP.

Způsoby financování

- **Národní prostředky**

Finanční příspěvky = výzvy

- **Účelová podpora** = národní alokace finančních prostředků pro jednotlivé výzvy;

- **Institucionální podpora** = výzkumné organizace zajistí finanční účast ve výzvách formou vložení svých institucionálních prostředků bez finanční podpory národního poskytovatele.

In-kind příspěvky = EP obecně + výzvy

- tzv. věcné příspěvky (využívání výzkumné infrastruktury, koordinace a řízení EP, monitoring) → lze uplatnit jak v rámci EP, tak ve výzvách

Způsoby financování

- **Evropské prostředky**

- EK příspěvek (tzv. top-up)
 - pokrytí provozních nákladů, podpora nadnárodních projektů, doplňkové aktivity;
 - distribuce EK příspěvku (EK → koordinátor → financující organizace)

